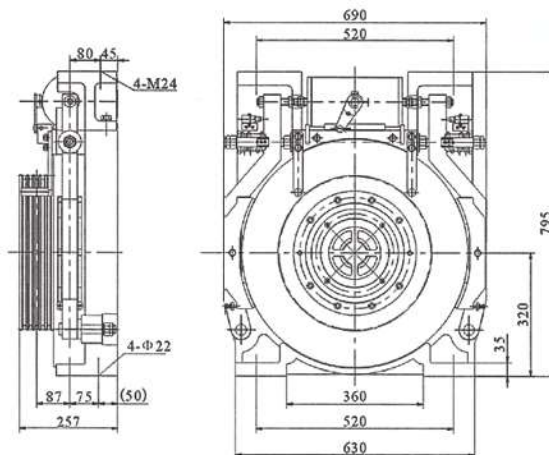


# GTW6

Elevator Traction Machine  
Machines de traction ascenseurs



Voltage	<b>380 V</b>	Tension
Suspension	<b>2:1</b>	Suspension
Brake	<b>DC110V 3,2 A</b>	Frein
Weight	<b>420 kg</b>	Poids
Max. Static Load	<b>3 000 kg</b>	Charge stat. maxi.



GTW GTS

Ref.	Load Charge	Speed Vitesse	Height Course	Ø Sheave ø Poulie	Rope sheave Câbles	Current Intensité	Torque Couple	Rated speed Vitesse de rotation	Frequency Fréquence	Power Pui-sance	Pole Pôle	Rating Facteur de marche	INS. class INS. classe	IP code Protec-tion
	(kg)	(m/s)	(m)	(mm)	(mm)	(A)	(Nm)	(rpm)	(Hz)	(kW)				
GTW6-60P5	630	0,5	≤ 50	Ø 400	4XØ10X16	6,5	430	48	12,7	2,2	32	S5(40%)	F	IP41
GTW6-61P0	630	1	≤ 50	Ø 400	4XØ10X16	11,1	430	96	25,5	4,3	32	S5(40%)	F	IP41
GTW6-60P5	630	1,5	≤ 80	Ø 400	4XØ10X16	16,5	430	144	38,2	6,4	32	S5(40%)	F	IP41
GTW6-61P6	630	1,6	≤ 80	Ø 400	4XØ10X16	16,5	430	153	40,7	6,9	32	S5(40%)	F	IP41
GTW6-61P7	630	1,75	≤ 80	Ø 400	4XØ10X16	18,1	430	167	44,6	7,5	32	S5(40%)	F	IP41
GTW6-80P5	800	0,5	≤ 50	Ø 400	5XØ10X16	8	550	48	12,7	2,8	32	S5(40%)	F	IP41
GTW6-81P0	800	1	≤ 50	Ø 400	5XØ10X16	13,6	550	96	25,5	5,5	32	S5(40%)	F	IP41
GTW6-81P5	800	1,5	≤ 80	Ø 400	5XØ10X16	20,8	550	144	38,2	8,3	32	S5(40%)	F	IP41
GTW6-81P6	800	1,6	≤ 80	Ø 400	5XØ10X16	20,8	550	153	40,7	8,8	32	S5(40%)	F	IP41
GTW6-81P7	800	1,75	≤ 80	Ø 400	5XØ10X16	22	550	167	44,6	9,6	32	S5(40%)	F	IP41
GTW6-100P5	1000	0,5	≤ 50	Ø 400	5XØ10X16	9,3	670	48	12,7	3,4	32	S5(40%)	F	IP41
GTW6-101P0	1000	1	≤ 50	Ø 400	5XØ10X16	16,5	670	96	25,5	6,7	32	S5(40%)	F	IP41
GTW6-101P5	1000	1,5	≤ 80	Ø 400	5XØ10X16	25	670	144	38,2	10	32	S5(40%)	F	IP41
GTW6-101P6	1000	1,6	≤ 80	Ø 400	5XØ10X16	25	670	153	40,7	10,7	32	S5(40%)	F	IP41
GTW6-101P7	1000	1,75	≤ 80	Ø 400	5XØ10X16	26,7	670	167	44,6	11,7	32	S5(40%)	F	IP41

The machine can be configured with the remote manual brake release with 4 meters wire.

Absolute encoder sin / cos or EnDat.

La machine peut être configurée avec le système manuel de commande de frein déporté jusqu'à 4 mètres.

Codeur absolu sin / cos ou EnDat.