

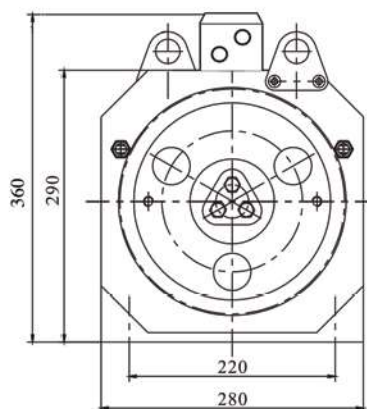
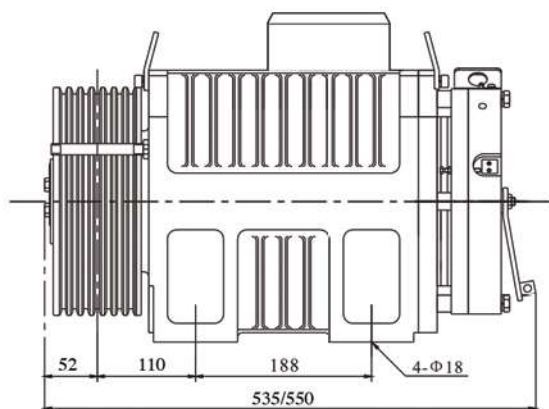


ER VM

ERS

Elevator Traction Machine
 Machines de traction ascenseurs

Voltage	380 V	Tension
Suspension	2:1	Suspension
Brake (PZ300C)	DC110V 2*1.9 A	Frein (PZ300C)
Brake (PZ300B)	DC110V 2*1.6 A	Frein (PZ300B)
Weight	160 kg	Poids
Max. Static Load	2 200 kg	Charge stat. maxi.



Ref:	Load Charge	Speed Vitesse	Height Course	ø Sheave ø Poulie	Rope sheave Câbles	Current Intensité	Torque Couple	Rated speed Vitesse de rotation	Frequency Fréquence	Power Puissance	Pole Pôle	Rating Facteur de marche	INS. class INS. classe	IP code Protection
	(kg)	(m/s)	(m)	(mm)	(mm)	(A)	(Nm)	(rpm)	(Hz)	(kW)				
ERS-31P0B	350	1	≤ 50	Ø 210	6XØ6,5X12	5,5	120	182	30,3	2,3	20	S5(40%)	F	IP41
ERS-31P6B	350	1,6	≤ 80	Ø 210	6XØ6,5X12	8,3	120	291	48,5	3,7	20	S5(40%)	F	IP41
ERS-41P0B	480	1	≤ 50	Ø 210	7XØ6,5X12	7,5	160	182	30,3	3	20	S5(40%)	F	IP41
ERS-41P6B	480	1,6	≤ 80	Ø 210	7XØ6,5X12	11,5	160	291	48,5	4,9	20	S5(40%)	F	IP41
ERS-61P0B	675	1,0	≤ 50	Ø 210	8XØ6,5X12	9,8	210	182	30,3	4	20	S5(40%)	F	IP41
ERS-61P6B	675	1,6	≤ 80	Ø 210	8XØ6,5X12	15	210	291	48,5	6,4	20	S5(40%)	F	IP41

The machine can be configured with the remote manual brake release with 4 meters wire.

Absolute encoder sin / cos or EnDat.

Brake PZ300B for load 350 to 480 kg ; Brake PZ300C for load 675 kg. Groove profil V50.

La machine peut être configurée avec le système manuel de commande de frein déporté jusqu'à 4 mètres.

Codeur absolu sin / cos ou EnDat.

Frein PZ300B pour charge de 350 à 480 kg; Frein PZ300C pour charge de 675 kg. Profil gorges V50.

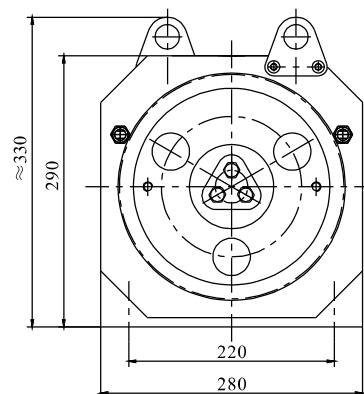
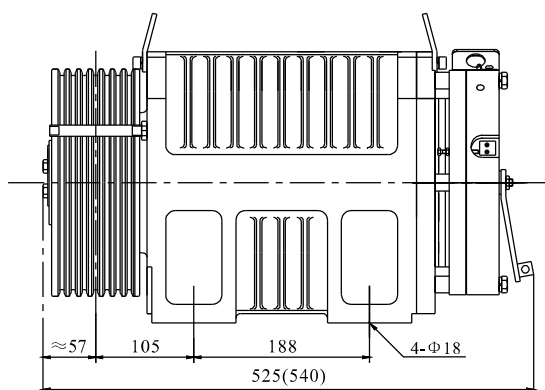
ERS

Elevator Traction Machine Machines de traction ascenseurs



Voltage	380 V	Tension
Suspension	2:1	Suspension
Brake (PZ300C)	DC110V 2*1.9 A	Frein (PZ300C)
Brake (PZ300B)	DC110V 2*1.6 A	Frein (PZ300B)
Weight	160 kg	Poids
Max. Static Load	2 200 kg	Charge stat. maxi.

ER VM



Ref.	Load Charge	Speed Vitesse	Height Course	ø Sheave ø Poulie	Rope sheave Câbles	Current Intensité	Torque Couple	Rated speed Vitesse de rotation	Frequency Fréquence	Power Puissance	Pole Pôle	Rating Facteur de marche	INS. class INS. classe	IP code Protec-tion
	(kg)	(m/s)	(m)	(mm)	(mm)	(A)	(Nm)	(rpm)	(Hz)	(kW)				
ERS-30P5B	320	0,5	≤ 50	Ø 240	5XØ6,5X12	3,3	125	80	13,3	1,1	20	S5(40%)	F	IP41
ERS-31P0B	320	1	≤ 50	Ø 240	5XØ6,5X12	5,4	125	159	26,5	2,1	20	S5(40%)	F	IP41
ERS-31P5B	320	1,5	≤ 80	Ø 240	5XØ6,5X12	8	125	239	39,8	3,1	20	S5(40%)	F	IP41
ERS-31P6B	320	1,6	≤ 80	Ø 240	5XØ6,5X12	8	125	255	42,5	3,3	20	S5(40%)	F	IP41
ERS-31P7B	320	1,75	≤ 80	Ø 240	5XØ6,5X12	8,6	125	279	46,5	3,7	20	S5(40%)	F	IP41
ERS-40P5B	450	0,5	≤ 50	Ø 240	6XØ6,5X12	4,3	175	80	13,3	1,5	20	S5(40%)	F	IP41
ERS-41P0B	450	1	≤ 50	Ø 240	6XØ6,5X12	7,3	175	159	26,5	3	20	S5(40%)	F	IP41
ERS-41P5B	450	1,5	≤ 80	Ø 240	6XØ6,5X12	11	175	239	39,8	4,5	20	S5(40%)	F	IP41
ERS-41P6B	450	1,6	≤ 80	Ø 240	6XØ6,5X12	11	175	255	42,5	4,7	20	S5(40%)	F	IP41
ERS-41P7B	450	1,75	≤ 80	Ø 240	6XØ6,5X12	12	175	279	46,5	5,1	20	S5(40%)	F	IP41
ERS-60P5B	630	0,5	≤ 50	Ø 240	7XØ6,5X12	6,3	230	80	13,3	2	20	S5(40%)	F	IP41
ERS-61P0B	630	1,0	≤ 50	Ø 240	7XØ6,5X12	10,7	230	159	26,5	4	20	S5(40%)	F	IP41
ERS-61P5B	630	1,5	≤ 80	Ø 240	7XØ6,5X12	15,3	230	239	39,8	6	20	S5(40%)	F	IP41
ERS-61P6B	630	1,6	≤ 80	Ø 240	7XØ6,5X12	15,3	230	255	42,5	6,4	20	S5(40%)	F	IP41
ERS-61P7B	630	1,75	≤ 80	Ø 240	7XØ6,5X12	16,5	230	279	46,5	7	20	S5(40%)	F	IP41

The machine can be configured with the remote manual brake release with 4 meters wire.

Absolute encoder sin / cos or EnDat.

Brake PZ300B for load 320 to 450 kg ; Brake PZ300C for load 630 kg.

The dimension in bracket is applied to the elevator machine with load 630 kg.

La machine peut être configurée avec le système manuel de commande de frein déporté jusqu'à 4 mètres.

Codeur absolu sin / cos ou EnDat.

Frein PZ300B pour charge de 320 à 450 kg; Frein PZ300C pour charge de 630 kg.

La dimension entre parenthèses est appliquée pour la machine avec une charge de 630 kg.

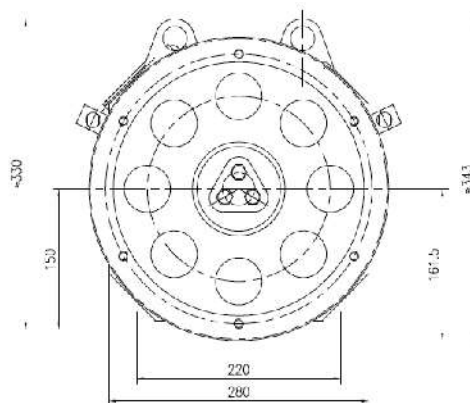
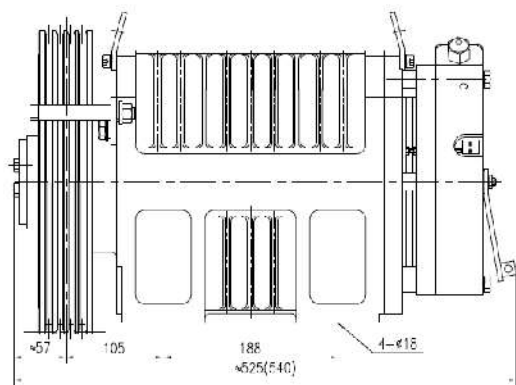
ERS

Elevator Traction Machine Machines de traction ascenseurs



ER VM

Voltage	380 V	Tension
Suspension	2:1	Suspension
Brake (PZ300C)	DC110V 2*1.9 A	Frein (PZ300C)
Brake (PZ300B)	DC110V 2*1.6 A	Frein (PZ300B)
Weight	190 kg	Poids
Max. Static Load	1 800 kg	Charge stat. maxi.



Ref:	Load Charge (kg)	Speed Vitesse (m/s)	Height Course (m)	ø Sheave ø Poulie (mm)	Rope sheave Câbles (mm)	Current Intensité (A)	Torque Couple (Nm)	Rated speed Vitesse de rotation (rpm)	Frequency Fréquence (Hz)	Power Puissance (kW)	Pole Pôle	Rating Facteur de marche	INS. class INS. classe	IP code Protec-tion
ERS-30P5C	320	0,5	≤ 80	Ø 320	3XØ8X12	3.9	175	60	10	1,1	20	S5(40%)	F	IP41
ERS-31P0C	320	1	≤ 80	Ø 320	3XØ8X12	6.2	175	120	20	2,2	20	S5(40%)	F	IP41
ERS-31P5C	320	1,5	≤ 80	Ø 320	3XØ8X12	8.5	175	179	29.8	3,3	20	S5(40%)	F	IP41
ERS-31P6C	320	1,6	≤ 80	Ø 320	3XØ8X12	8.5	175	192	32	3,5	20	S5(40%)	F	IP41
ERS-31P7C	320	1,75	≤ 80	Ø 320	3XØ8X12	9.2	175	209	34.8	3,8	20	S5(40%)	F	IP41
ERS-40P5C	450	0,5	≤ 80	Ø 320	3XØ8X12	5.3	240	60	10	1,5	20	S5(40%)	F	IP41
ERS-41P0C	450	1	≤ 80	Ø 320	3XØ8X12	8.4	240	120	20	3	20	S5(40%)	F	IP41
ERS-41P5C	450	1,5	≤ 80	Ø 320	3XØ8X12	11.6	240	179	29.8	4,5	20	S5(40%)	F	IP41
ERS-41P6C	450	1,6	≤ 80	Ø 320	3XØ8X12	11.6	240	192	32	4,8	20	S5(40%)	F	IP41
ERS-41P7C	450	1,75	≤ 80	Ø 320	3XØ8X12	12.5	240	209	34.8	5,3	20	S5(40%)	F	IP41

The machine can be configured with the remote manual brake release with 4 meters wire.

Absolute encoder sin / cos or EnDat.

Brake PZ300B for load 320 kg ; Brake PZ300C for load 450 kg.

La machine peut être configurée avec le système manuel de commande de frein déporté jusqu'à 4 mètres.

Codeur absolu sin / cos ou EnDat.

Machine avec une charge de 320 kg frein PZ300B; Machine avec une charge de 450 kg frein PZ300C.