

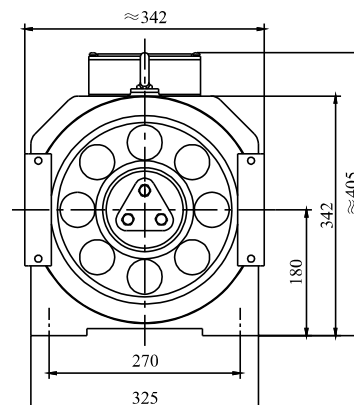
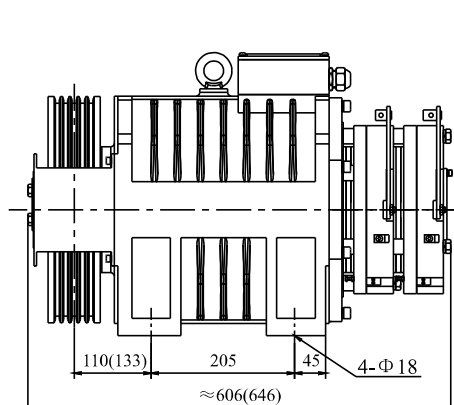
# ER1

Elevator Traction Machine  
Machines de traction ascenseurs



Voltage	<b>380 V</b>	Tension
Suspension	<b>2:1</b>	Suspension
Brake (SPZ300)	<b>DC110V 2*1.0 A</b>	Frein (SPZ300)
Weight	<b>230 kg</b>	Poids
Max. Static Load	<b>2 200 kg</b>	Charge stat. maxi.

ER VM



Ref.	Load Charge	Speed Vitesse	Height Course	ø Sheave ø Poulie	Rope sheave Câbles	Current Intensité	Torque Couple	Rated speed Vitesse de rotation	Frequency Fréquence	Power Puissance	Pole Pôle	Rating Facteur de marche	INS. class INS. classe	IP code Protection
	(kg)	(m/s)	(m)	(mm)	(mm)	(A)	(Nm)	(rpm)	(Hz)	(kW)				
ER1-30P5B	320	0,5	≤ 80	Ø 320	3XØ8X12	4,5	200	60	10	1,3	20	S5(40%)	F	IP41
ER1-31P0B	320	1,0	≤ 80	Ø 320	3XØ8X12	6,9	200	119	19,9	2,5	20	S5(40%)	F	IP41
ER1-31P5B	320	1,5	≤ 80	Ø 320	3XØ8X12	10	200	179	29,8	3,7	20	S5(40%)	F	IP41
ER1-31P6B	320	1,6	≤ 80	Ø 320	3XØ8X12	10	200	192	32	4	20	S5(40%)	F	IP41
ER1-31P7B	320	1,75	≤ 80	Ø 320	3XØ8X12	10,8	200	209	34,8	4,3	20	S5(40%)	F	IP41
ER1-40P5B	450	0,5	≤ 80	Ø 320	4XØ8X12	5,9	260	60	10	1,6	20	S5(40%)	F	IP41
ER1-41P0B	450	1,0	≤ 80	Ø 320	4XØ8X12	8,7	260	119	19,9	3,3	20	S5(40%)	F	IP41
ER1-41P5B	450	1,5	≤ 80	Ø 320	4XØ8X12	13	260	179	29,8	4,9	20	S5(40%)	F	IP41
ER1-41P6B	450	1,6	≤ 80	Ø 320	4XØ8X12	13	260	192	32	5,3	20	S5(40%)	F	IP41
ER1-41P7B	450	1,75	≤ 80	Ø 320	4XØ8X12	14	260	209	34,8	5,7	20	S5(40%)	F	IP41
ER1-60P5B	630	0,5	≤ 80	Ø 320	5XØ8X12	6,7	360	60	10	2,3	20	S5(40%)	F	IP41
ER1-61P0B	630	1,0	≤ 80	Ø 320	5XØ8X12	11,8	360	119	19,9	4,5	20	S5(40%)	F	IP41
ER1-61P5B	630	1,5	≤ 80	Ø 320	5XØ8X12	17,8	360	179	29,8	6,7	20	S5(40%)	F	IP41
ER1-61P6B	630	1,6	≤ 80	Ø 320	5XØ8X12	17,8	360	192	32	7,2	20	S5(40%)	F	IP41
ER1-61P7B	630	1,75	≤ 80	Ø 320	5XØ8X12	19,1	360	209	34,8	7,9	20	S5(40%)	F	IP41
ER1-80P5B	800	0,5	≤ 80	Ø 240	8XØ6,5X12	8,6	310	80	13,3	2,6	20	S5(40%)	F	IP41
ER1-81P0B	800	1,0	≤ 80	Ø 240	8XØ6,5X12	13,5	310	159	26,5	5,2	20	S5(40%)	F	IP41
ER1-81P5B	800	1,5	≤ 80	Ø 240	8XØ6,5X12	20	310	239	39,8	7,8	20	S5(40%)	F	IP41
ER1-81P6B	800	1,6	≤ 80	Ø 240	8XØ6,5X12	20	310	255	42,5	8,3	20	S5(40%)	F	IP41
ER1-81P7B	800	1,75	≤ 80	Ø 240	8XØ6,5X12	21,5	310	279	46,5	9,1	20	S5(40%)	F	IP41
ER1-100P5B	1000	0,5	≤ 80	Ø 240	9/10XØ6,5X12	10,5	380	80	13,3	3,2	20	S5(40%)	F	IP41
ER1-101P0B	1000	1,0	≤ 80	Ø 240	9/10XØ6,5X12	16,6	380	159	26,5	6,3	20	S5(40%)	F	IP41
ER1-101P5B	1000	1,5	≤ 80	Ø 240	9/10XØ6,5X12	24,5	380	239	39,8	9,5	20	S5(40%)	F	IP41
ER1-101P6B	1000	1,6	≤ 80	Ø 240	9/10XØ6,5X12	24,5	380	255	42,5	10,2	20	S5(40%)	F	IP41
ER1-101P7B	1000	1,75	≤ 80	Ø 240	9/10XØ6,5X12	26,3	380	279	46,5	11,1	20	S5(40%)	F	IP41

The machine can be configured with the remote manual brake release with 4 meters wire.

Absolute encoder sin / cos or EnDat.

La machine peut être configurée avec le système manuel de commande de frein déporté jusqu'à 4 mètres.

Codeur absolu sin / cos ou EnDat.

La dimension entre parenthèses est appliquée pour les poulies de Ø 240 mm.