

Traction ratio	Speed Vitesse (m/s)							
Load Charge (kg)	0,5	0,63	0,75	1,0	1,5	1,6	1,75	2,0
100	<b>YJ110</b>							
200								
320								
400	<b>YJ140</b>							
500								
630			<b>FYJ180</b>					
800						<b>YJ240B</b>		
1000	<b>YJ200</b>			<b>YJ240B</b>				
1150	<b>FYJ245</b>			<b>FYJ245 YJ240B</b>				
1250	<b>YJ245D YJ275</b>							
1350								
1500	<b>YJ245D YJ275</b>							
1600	<b>YJ245D YJ275</b>							
2500	<b>YJ320</b>							

# YJ110

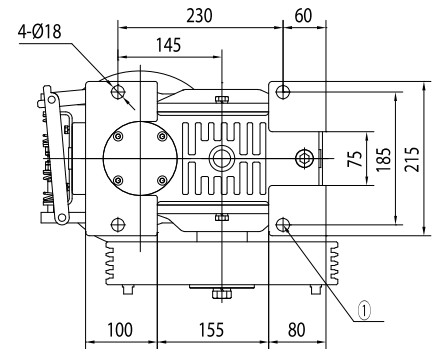
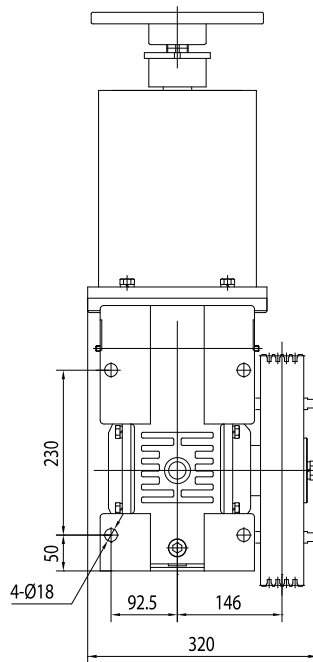
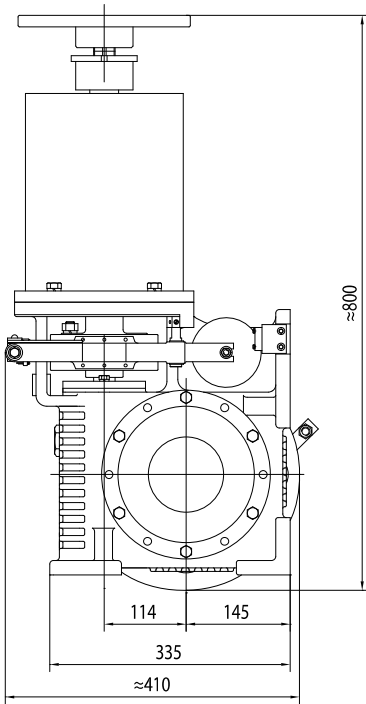
*Elevator Traction Machine*  
*Machines de traction ascenseurs*



<i>Suspension</i>	<b>1:1</b>	<i>Suspension</i>
<i>Control</i>	<b>VVVF</b>	<i>Contrôle</i>
<i>Brake (DZE-8E)</i>	<b>DC110V 1.4 A</b>	<i>Frein (DZE-8E)</i>
<i>Weight</i>	<b>155 kg</b>	<i>Poids</i>
<i>Max. Static Load</i>	<b>1 800 kg</b>	<i>Charge stat. maxi.</i>

*Horizontal type is optional*

*Position horizontale possible*



The footing hole dimensions of box

<i>Load Charge</i>	<i>Speed Vitesse</i>	<i>Ratio</i>	<i>ø Sheave ø Poulie</i>	<i>Rope sheave Câbles</i>	<i>Power Puissance</i>	<i>Pole</i>
(kg)	(m/s)		(mm)	(mm)	(kW)	
100	0,5	45:1	Ø 320	3XØ8X12	1,5	4
100	1,0	45:2	Ø 320	3XØ8X12	1,5	4
200	0,5	45:1	Ø 320	3XØ8X12	1,5	4
200	1,0	45:2	Ø 320	3XØ8X12	2,2	4
320	0,5	45:1	Ø 320	4XØ8X12	2,2	4
320	1,0	45:2	Ø 320	4XØ8X12	3,5	4

*Left sheave type is optional.*  
*Incremental encoder.*  
*Poulie à gauche possible*  
*Codeur incrémental.*



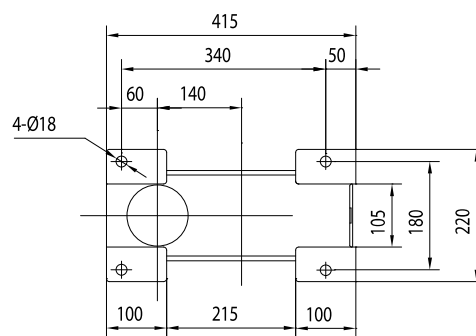
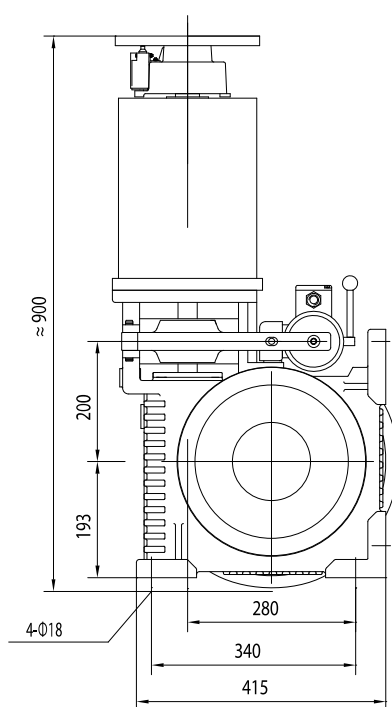
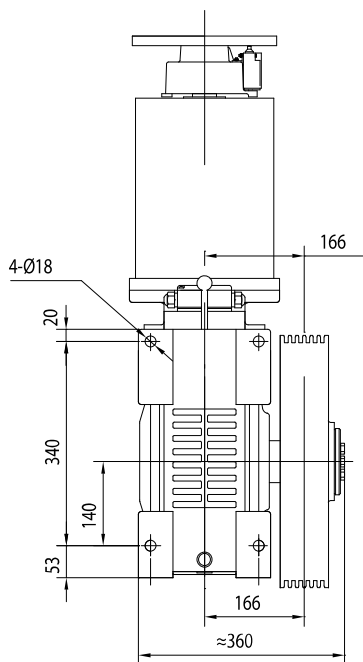
# YJ140

*Elevator Traction Machine*  
*Machines de traction ascenseurs*

<i>Suspension</i>	<b>1:1</b>	<i>Suspension</i>
<i>Control</i>	<b>VVVF</b>	<i>Contrôle</i>
<i>Brake (DZE-8E)</i>	<b>DC110V 1 A</b>	<i>Frein (DZE-8E)</i>
<i>Weight</i>	<b>285 kg</b>	<i>Poids</i>
<i>Max. Static Load</i>	<b>2 800 kg</b>	<i>Charge stat. maxi.</i>

*Horizontal type is optional*

*Position horizontale possible*



The footing hole dimensions of box

<i>Load Charge</i>	<i>Speed Vitesse</i>	<i>Ratio</i>	<i>ø Sheave ø Poulie</i>	<i>Rope sheave Câbles</i>	<i>Power Puissance</i>	<i>Pole</i>
(kg)	(m/s)		(mm)	(mm)	(kW)	
400	0,5	51:1	Ø 340	5XØ8X12	3,5	4
400	0,63	51:1	Ø 425	4XØ10X16	3,5	4
400	1	51:2	Ø 340	5XØ8X12	4,5	4
500	0,5	51:1	Ø 340	6XØ8X12	3,5	4
500	0,63	51:1	Ø 425	4XØ10X16	4,5	4
500	1	51:2	Ø 340	6XØ8X12	5,5	4
500	1,5	41:2	Ø 425	XØ10X16	7,5	4

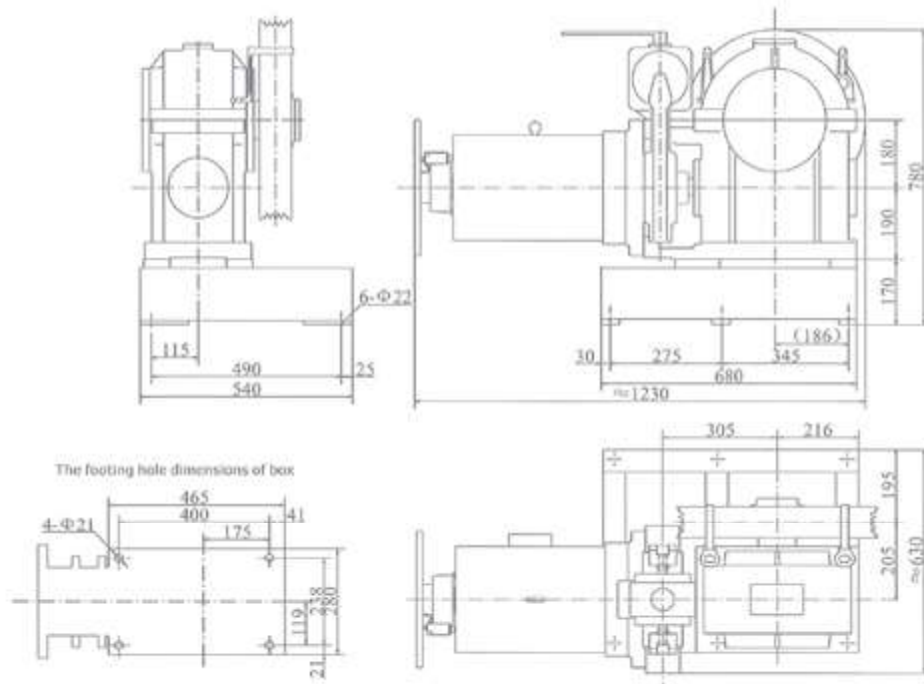
*Right sheave type is optional.*  
*Incremental encoder.*  
*Poulie à droite possible*  
*Codeur incrémental.*

# FYJ180

*Elevator Traction Machine*  
*Machines de traction ascenseurs*



Suspension	<b>1:1</b>	Suspension
Control	<b>VVVF</b>	Contrôle
Brake (DZE-9E)	<b>DC110V 1 A</b>	Frein (DZE-9E)
Weight	<b>430 kg</b>	Poids
Max. Static Load	<b>3 500 kg</b>	Charge stat. maxi.



Load Charge	Speed Vitesse	Ratio	Ø Sheave ø Poulie	Rope sheave Câbles	Power Puissance	Pole
(kg)	(m/s)		(mm)	(mm)	(kW)	
630	0,75	47:1	Ø 480	4X12(Pitch 18)	5,5	4
630	1,0	36:1	Ø 480	4X12(Pitch 18)	6,4	4
630	1,5	47:2	Ø 480	4X12(Pitch 18)	9	4

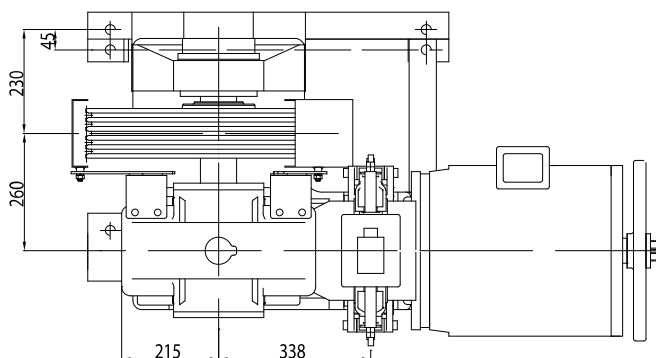
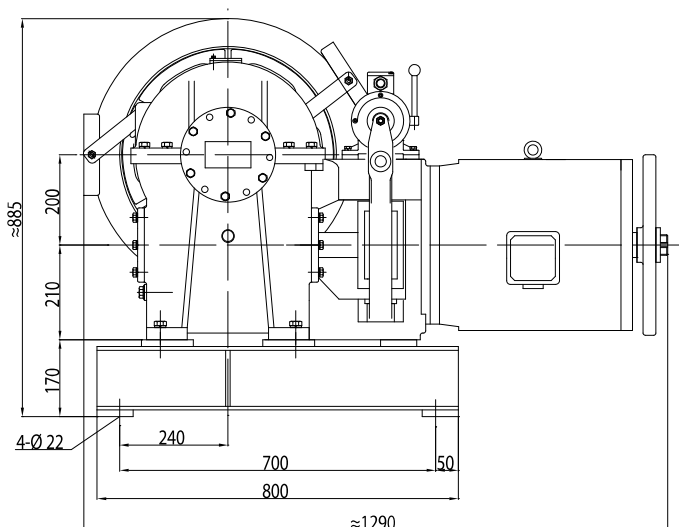
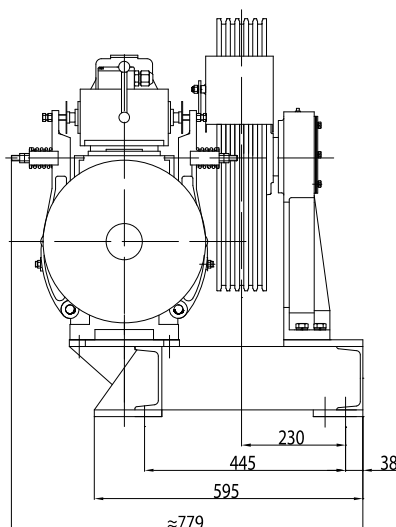
Right sheave type is optional.  
Incremental encoder.  
Poulie à droite possible  
Codeur incrémental.

# YJ200

*Elevator Traction Machine*  
*Machines de traction ascenseurs*



<i>Suspension</i>	<b>1:1</b>	<i>Suspension</i>
<i>Control</i>	<b>AC2, VVVF</b>	<i>Contrôle</i>
<i>Brake (DZE-12E)</i>	<b>DC110V 2 A</b>	<i>Frein (DZE-12E)</i>
<i>Weight</i>	<b>650 kg</b>	<i>Poids</i>
<i>Max. Static Load</i>	<b>6 000 kg</b>	<i>Charge stat. maxi.</i>



<i>Load Charge</i>	<i>Speed Vitesse</i>	<i>Ratio</i>	<i>ø Sheave ø Poulie</i>	<i>Rope sheave Câbles</i>	<i>Power Puissance</i>	<i>Pole</i>
(kg)	(m/s)		(mm)	(mm)	(kW)	
1000	0,5	53:1	Ø 530	5XØ13X20	7,5	6
1000	1,0	41:1	Ø 530	5XØ13X20	11	4
1000	0,5	53:1	Ø 530	5XØ13X20	7,5/1,5	6/24
1000	1,0	41:1	Ø 530	5XØ13X20	11/2,5	4/16

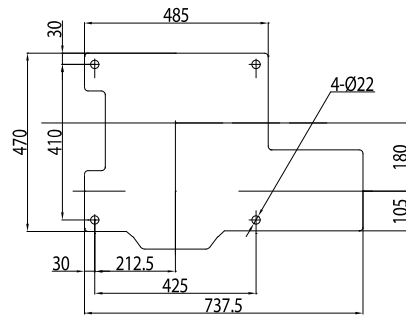
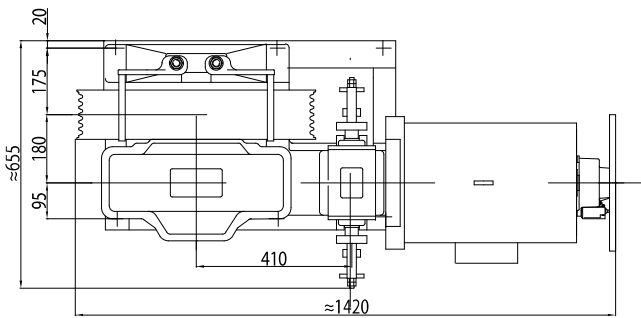
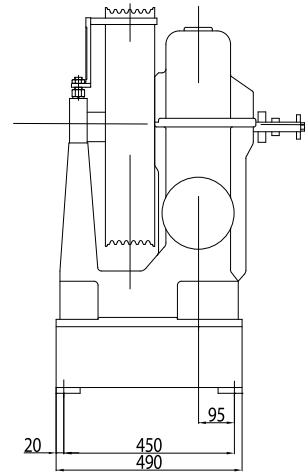
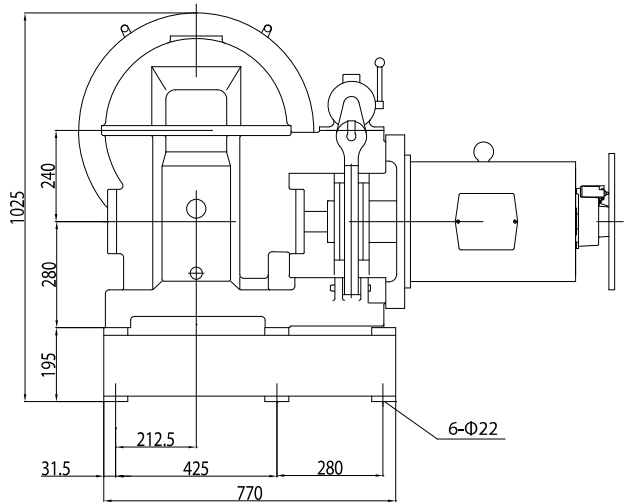
*Left sheave type is optional.*  
*Incremental encoder.*  
*Poulie à gauche possible*  
*Codeur incrémental.*

# YJ240B

*Elevator Traction Machine*  
Machines de traction ascenseurs



Suspension	<b>1:1</b>	Suspension
Control	<b>VVVF</b>	Contrôle
Brake (DZE-12E)	<b>DC110V 2 A</b>	Frein (DZE-12E)
Weight	<b>730 kg</b>	Poids
Max. Static Load	<b>7 500 kg</b>	Charge stat. maxi.



The footing hole dimensions of box

Load Charge	Speed Vitesse	Ratio	ø Sheave ø Poulie	Rope sheave Câbles	Power Puissance	Pole
(kg)	(m/s)		(mm)	(mm)	(kW)	
800	1,6	59:2	Ø 620	5XØ13X20	11	4
800	1,75	55:2	Ø 620	5XØ13X20	15	4
1000	1,0	49:1	Ø 620	5XØ13X20	11	4
1000	1,6	59:2	Ø 620	6XØ13X20	15	4
1000	1,75	55:2	Ø 620	6XØ13X20	18,5	4
1000	2,0	49:2	Ø 620	6XØ13X20	18,5	4
1150	1	49:1	Ø 620	6XØ13X20	15	4
1150	2	49:2	Ø 620	6XØ13X20	22	4

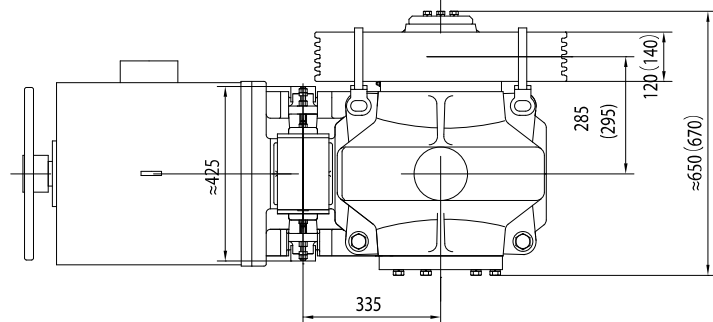
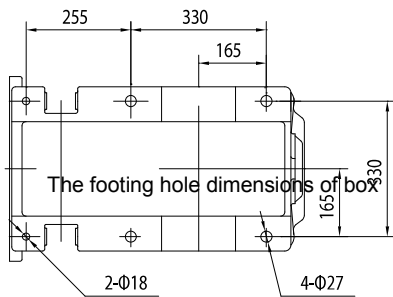
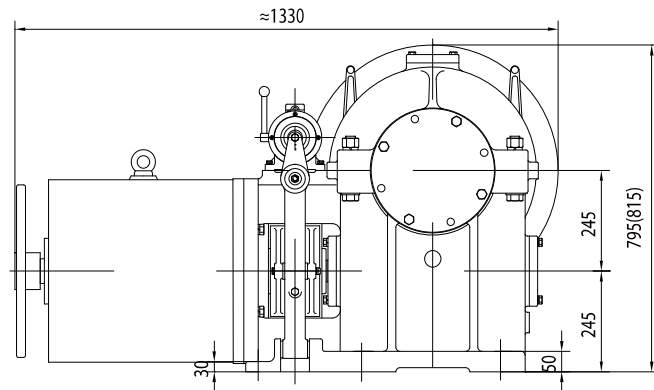
Left sheave type is optional.  
Incremental encoder.  
Poulie à gauche possible  
Codeur incrémental.

# FYJ245

*Elevator Traction Machine*  
*Machines de traction ascenseurs*



Suspension	<b>1:1</b>	Suspension
Control	<b>AC2, VVVF</b>	Contrôle
Brake (DZE-12E)	<b>DC110V 2 A</b>	Frein (DZE-12E)
Weight	<b>860 kg</b>	Poids
Max. Static Load	<b>7 500 kg</b>	Charge stat. maxi.



Load Charge (kg)	Speed Vitesse (m/s)	Ratio	Ø Sheave ø Poulie (mm)	Rope sheave Câbles (mm)	Power Puissance (kW)	Pole
1150	0,5	61:1	Ø 610	5XØ13X20	7,5	6
1150	0,63	50:1	Ø 610	5XØ13X20	7,5	6
1150	1,0	61:2	Ø 610	5XØ13X20	11	6
1150	1,25	49:2	Ø 610	5XØ13X20	15	6
1150	1,6	61:2	Ø 650	6XØ13X20	18,5	4
1150	1,75	55:2	Ø 650	6XØ13X20	18,5	4
1150	2,0	49:2	Ø 650	6XØ13X20	22	4
1150	0,5	61:1	Ø 610	5XØ13X20	7,5/1,5	6/24
1150	0,63	50:1	Ø 610	5XØ13X20	7,5/1,5	6/24
1150	1,0	61:2	Ø 610	5XØ13X20	11/2,3	6/24
1150	1,25	49:2	Ø 610	5XØ13X20	15/3,5	6/24

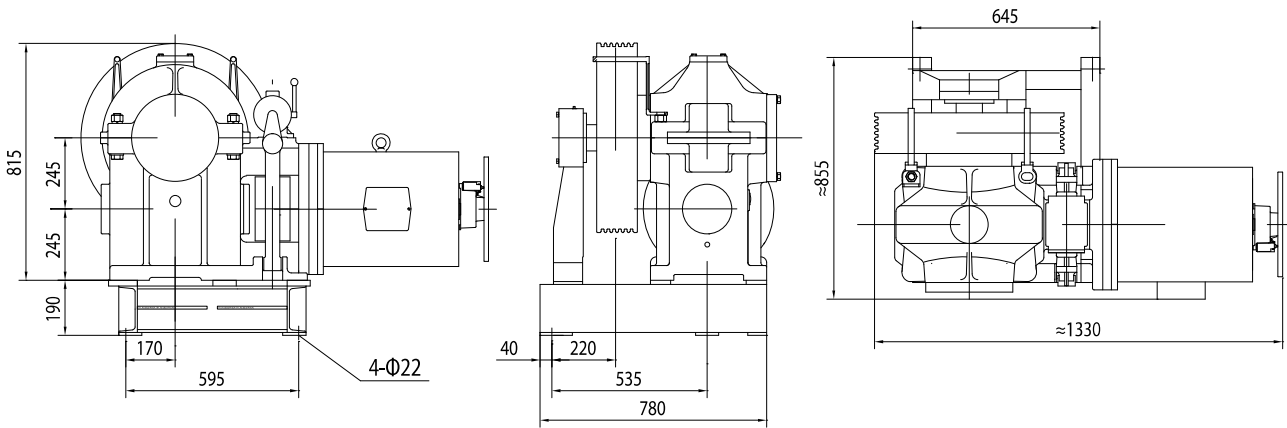
Right sheave type is optional.  
The rated load is 2000kg when the suspension is 2:1.  
The dimension in bracket is also applied to 650 sheave.  
Incremental encoder.  
Poulie à droite possible.  
La charge est de 2000 kg avec une suspension 2:1  
Dimension entre parenthèses pour poulie de 650.  
Codeur incrémental.

# YJ245D

*Elevator Traction Machine*  
Machines de traction ascenseurs



Suspension	<b>1:1</b>	Suspension
Control	<b>VVVF</b>	Contrôle
Brake (DZE-12E)	<b>DC110V 2 A</b>	Frein (DZE-12E)
Weight with support	<b>900 kg</b>	Poids avec support
Max. Static Load	<b>11 000 kg</b>	Charge stat. maxi.



Load Charge (kg)	Speed Vitesse (m/s)	Ratio	Ø Sheave Ø Poulie (mm)	Rope sheave Câbles (mm)	Power Puissance (kW)	Pole
1250	0,5	61:1	Ø 650	6XØ13X20	7,5	6
1250	1,0	61:2	Ø 650	6XØ13X20	15	6
1250	1,6	61:2	Ø 650	8XØ13X20	22	4
1250	1,75	55:2	Ø 650	8XØ13X20	22	4
1250	2,0	49:2	Ø 650	8XØ13X20	26	4
1350	0,5	61:1	Ø 650	6XØ13X20	11	6
1350	1,0	61:2	Ø 650	6XØ13X20	15	6
1350	1,6	61:2	Ø 650	8XØ13X20	22	4
1350	1,75	55:2	Ø 650	8XØ13X20	22	4
1350	2,0	49:2	Ø 650	8XØ13X20	26	4
1600	0,5	61:1	Ø 650	8XØ13X20	11	6
1600	1,0	61:2	Ø 650	8XØ13X20	18,5	6
1600	1,6	61:2	Ø 650	8XØ13X20	26	4
1600	1,75	55:2	Ø 650	8XØ13X20	26	4
1600	2,0	49:2	Ø 650	8XØ13X20	30	4
1250	0,5	61:1	Ø 610	6XØ13X20	7,5/1,5	6/24
1250	1,0	61:2	Ø 610	6XØ13X20	15/3,5	6/24
1350	0,5	61:1	Ø 610	6XØ13X20	11/2,3	6/24
1350	1,0	61:2	Ø 610	6XØ13X20	15/3,5	6/24
1500	0,5	61:1	Ø 610	8XØ13X20	11/2,3	6/24
1500	1,00	61:2	Ø 610	8XØ13X20	18,5/4,3	6/24

Left sheave type is optional.  
5/6 x Ø 16 x 25 rope sheave is optional  
Incremental encoder.  
Poulie à gauche possible.  
Câbles 5/6 x Ø 16 x 25 possibles.  
Codeur incrémental.

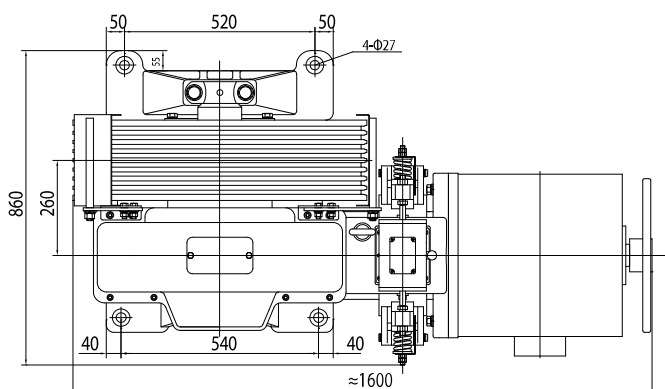
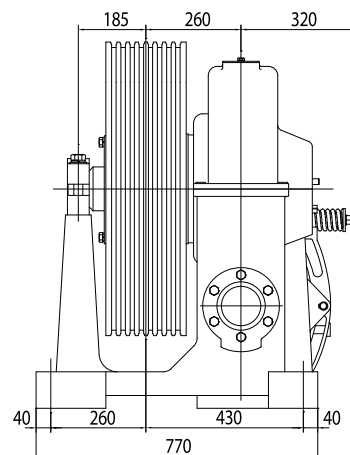
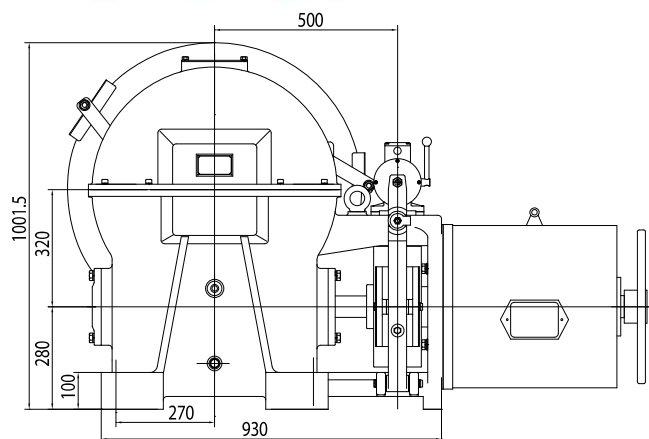


# YJ275

*Elevator Traction Machine*  
*Machines de traction ascenseurs*



Suspension	<b>1:1</b>	Suspension
Control	<b>AC2, VVVF</b>	Contrôle
Brake (DZE-12E)	<b>DC110V 2 A</b>	Frein (DZE-12E)
Weight with support	<b>910 kg</b>	Poids avec support
Max. Static Load	<b>9 000 kg</b>	Charge stat. maxi.



Load Charge (kg)	Speed Vitesse (m/s)	Ratio	ø Sheave ø Poulie (mm)	Rope sheave Câbles (mm)	Power Puissance (kW)	Pole Pôle
1250	0,5	59:1	Ø 650	6XØ13X20	7,5	6
1250	1	59:2	Ø 650	6XØ13X20	15	6
1250	1,6	59:2	Ø 650	6XØ13X20	22	4
1250	1,75	57:2	Ø 650	6XØ13X20	22	4
1250	2	49:2	Ø 650	6XØ13X20	26	4
1250	0,5	59:1	Ø 650	6XØ13X20	11	6
1250	1	59:2	Ø 650	6XØ13X20	15	6
1250	1,6	59:2	Ø 650	6XØ13X20	22	4
1250	1,75	57:2	Ø 650	6XØ13X20	22	4
1250	2	49:2	Ø 650	6XØ13X20	26	4
1250	0,5	59:1	Ø 650	6XØ13X20	11	6
1250	1	59:2	Ø 650	6XØ13X20	18,5	6
1250	1,6	59:2	Ø 650	6XØ13X20	26	4
1250	1,75	57:2	Ø 650	6XØ13X20	26	4
1250	2	49:2	Ø 650	6XØ13X20	30	4

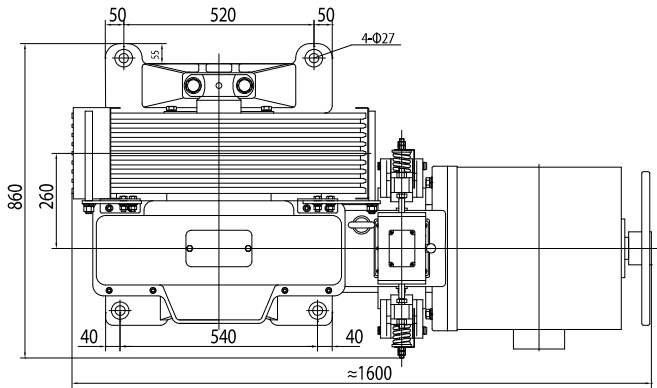
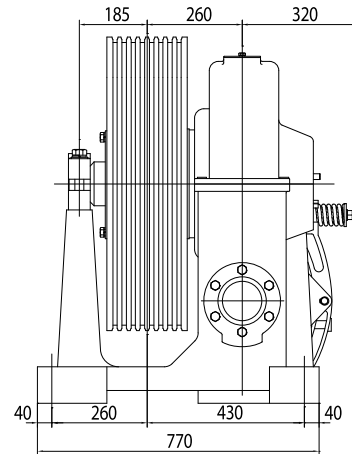
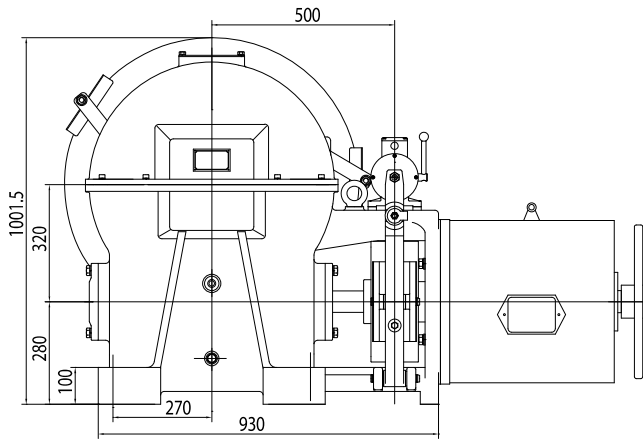
Left sheave type is optional.  
5/6 x Ø 16 x 25 rope sheave is optional  
Incremental encoder.  
Poulie à gauche possible.  
Câbles 5/6 x Ø 16 x 25 possibles.  
Codeur incrémental.

# YJ320

*Elevator Traction Machine*  
*Machines de traction ascenseurs*



<i>Suspension</i>	<b>1:1</b>	<i>Suspension</i>
<i>Control</i>	<b>AC2,VVVF</b>	<i>Contrôle</i>
<i>Brake (DZE-13E)</i>	<b>DC110V 2,2 A</b>	<i>Frein (DZE-13E)</i>
<i>Weight with support</i>	<b>1 450 kg</b>	<i>Poids avec support</i>
<i>Max. Static Load</i>	<b>12 500 kg</b>	<i>Charge stat. maxi.</i>



<i>Load Charge</i>	<i>Speed Vitesse</i>	<i>Ratio</i>	<i>ø Sheave ø Poulie</i>	<i>Rope sheave Câbles</i>	<i>Power Puissance</i>	<i>Pole Pôle</i>
(kg)	(m/s)		(mm)	(mm)	(kW)	
2500	0,5	69:1	Ø 700	8XØ16X25	15	6
2500	1,0	61:1	Ø 800	8XØ16X25	26	4
2500	1,5	69:2	Ø 700	8XØ16X25	37	4
2500	1,75	69:2	Ø 800	8XØ16X25	45	4
2500	2,0	61:2	Ø 800	8XØ16X25	45	4
2500	0,5	69:1	Ø 700	8XØ16X25	15/3,5	6/24

*Incremental encoder.*  
*Codeur incrémental.*

## VVVF Motor parameter table - Table de paramètres du moteur VF

Model Modèle	Ref.	Power Puissance (kW)	Pole Pôle	Synchro- nous speed Vitesse de synchrone rpm)	Rated speed Vitesse de rotation(rpm)	Voltage Tension (V)	Frequency Fréquence (Hz)	Current Intensité (A)	P.F. Cos $\phi$	E.F. (%)	INS. Class	IP Code	Weight Poids (kg)	Shaft End (mm)
YJ110	YTTD100TVF1-4	1,5	4P	1500	1440	380	50	3,5	0,81	83	F	IP21	38	30
YJ110	YTTD100TVF1A-4	2,2	4P	1500	1440	380	50	5	0,82	84	F	IP21	43	30
YJ110	YTTD100TVF2-4	3,5	4P	1500	1440	380	50	7,5	0,84	84	F	IP21	48	30
YJ140	YTTD112TVF1-4	3,5	4P	1500	1440	380	50	7,3	0,84	86	F	IP21	60	30
YJ140	YTTD112TVF1A-4	4,5	4P	1500	1440	380	50	9,5	0,84	87	F	IP21	65	30
YJ140	YTTD112TVF2-4	5,5	4P	1500	1440	380	50	11,2	0,86	86	F	IP21	70	30
YJ140	YTTD132TVF2-6	7,5	6P	1000	950	380	50	16,5	0,8	87	F	IP21	95	30
YJ200	YTTD160TVF1-6	7,5	4P	1000	950	380	50	16,9	0,76	88	F	IP21	120	30
YJ200	YTTD160TVF2-4	11	4P	1500	1440	380	50	23	0,88	90	F	IP21	120	30
YJ240B	YTTD160TVF2-4	11	4P	1500	1440	380	50	23	0,88	90	F	IP21	120	30
YJ240B	YTTD160TVF3-4	15	4P	1500	1440	380	50	28,4	0,88	91	F	IP21	130	30
YJ240B	YTTD160TVF4-4	18,5	4P	1500	1440	380	50	34,5	0,89	91	F	IP21	135	30

## VVVF Motor parameter table - Table de paramètres du moteur VF

Model/Modèle	Ref.	Power/Puissance (kW)	Pole/Pôle	Synchronous speed/Vitesse synchrone (rpm)	Rated speed/Vitesse de rotation (rpm)	Voltage/Tension (V)	Frequency/Fréquence (Hz)	Current Intensity (A)	P.F. Cos $\phi$	E.F. (%)	INS. Class	IP Code	Weight/Poids (kg)	Shaft End (mm)
FYJ245	YTTD160TVF1-6	7,5	6P	1000	950	380	50	16,9	0,76	88	F	IP21	120	30
FYJ245	YTTD160TVF2-6	11	6P	1000	950	380	50	24	0,78	89	F	IP21	135	30
FYJ245	YTTD180TVF3-6	15	6P	1000	950	380	50	31,4	0,81	90	F	IP21	255	30
FYJ245	YTTD180TVF4-4	18,5	4P	1500	1440	380	50	34,2	0,89	92	F	IP21	255	30
FYJ245	YTTD180TVF5-4	22	4P	1500	1440	380	50	40,5	0,89	92	F	IP21	305	30
YJ245D	YTTD160TVF1-6	7,5	6P	1000	950	380	50	16,9	0,76	88	F	IP21	120	30
YJ245D	YTTD160TVF2-6	11	6P	1000	950	380	50	24	0,78	89	F	IP21	135	30
YJ245D	YTTD180TVF3-6	15	6P	1000	950	380	50	31,4	0,81	90	F	IP21	255	30
YJ245D	YTTD180TVF4-6	18,5	6P	1000	950	380	50	38	0,82	90	F	IP21	305	30
YJ245D	YTTD180TVF5-4	22	4P	1500	1440	380	50	40,5	0,89	92	F	IP21	305	30
YJ245D	YTTD180TVF6-4	26	4P	1500	1440	380	50	49	0,87	92	F	IP21	355	30
YJ245D	YTTD225TVF2-4	30	4P	1500	1440	380	50	57	0,87	92	F	IP21	350	30
YJ320	YTTD180TVF3-6	15	6P	1000	950	380	50	31,4	0,81	90	F	IP21	255	30
YJ320	YTTD180TVF6-4	26	4P	1500	1440	380	50	49	0,87	92	F	IP21	355	30
YJ320	YTTD225TVF3-4	37	4P	1500	1440	380	50	69	0,88	90	F	IP21	300	30
YJ320	YTTD225TVF4-4	45	4P	1500	1440	380	50	84	0,88	91	F	IP21	360	30

## AC2 Motor parameter table - Table de paramètres du moteur AC2

Model/Modèle	Ref.	Power/Puissance (kW)	Pole/Pôle	Synchro-speed/Vitesse synchrone (rpm)	Rated speed/Vitesse de rotation (rpm)	Voltage/Tension (V)	Frequency/Fréquence (Hz)	Current/Intensité (A)	P.F./Cos $\phi$	E.F. (%)	INS. Class	IP Code	Weight/Poids (kg)	Shaft End (mm)	Stalling Torque (multiple)	Stalling Current (multiple)
YJ200	YTD:200M1-6/24	7,5/1,5	6/24	1000/250	950/220	380	50	18/17	0,78/0,36	80/38	F	IP10	200	45	3,0/1,7	4,5
YJ200	YTD:200M2-4/16	11/2,5	4/16	1500/375	1390/330	380	50	22/14	0,90/0,42	83/67	F	IP10	215	45	3,0/1,7	4,5
FYJ245	YTD:200M1-6/24	7,5/1,5	6/24	1000/250	950/220	380	50	18/17	0,78/0,36	80/38	F	IP10	245	45	3,0/1,7	4,5
FYJ245	YTD:200M2-6/24	11/2,3	6/24	1000/250	950/230	380	50	26/26	0,79/0,36	81/39	F	IP10	340	45	3,0/1,7	4,5
FYJ245	YTD:250M1-6/24	15/3,5	6/24	1000/250	940/210	380	50	30/23	0,89/0,41	86/58	F	IP10	325	45	3,0/1,7	4,5
YJ245D	YTD:200M1-6/24	7,5/1,5	6/24	1000/250	950/220	380	50	18/17	0,78/0,36	80/38	F	IP10	200	45	3,0/1,7	4,5
YJ245D	YTD:200M2-6/24	11/2,3	6/24	1000/250	950/230	380	50	26/26	0,79/0,36	81/39	F	IP10	245	45	3,0/1,7	4,5
YJ245D	YTD:250M1-6/24	15/3,5	6/24	1000/250	940/210	380	50	30/23	0,89/0,41	86/58	F	IP10	325	45	3,0/1,7	4,5
YJ245D	YTD:250M2-6/24	18,5/4,3	6/24	1000/250	935/210	380	50	38/28	0,89/0,44	86/59	F	IP10	345	45	3,0/1,7	4,5
YJ320	YTD:250M1-6/24	15/3,5	6/24	1000/250	940/210	380	50	30/23	0,89/0,41	86/58	F	IP10	325	45	3,0/1,7	4,5